

## Instrukcja wykonania skrzydeł motyla na palec oraz sylwety kwiatów

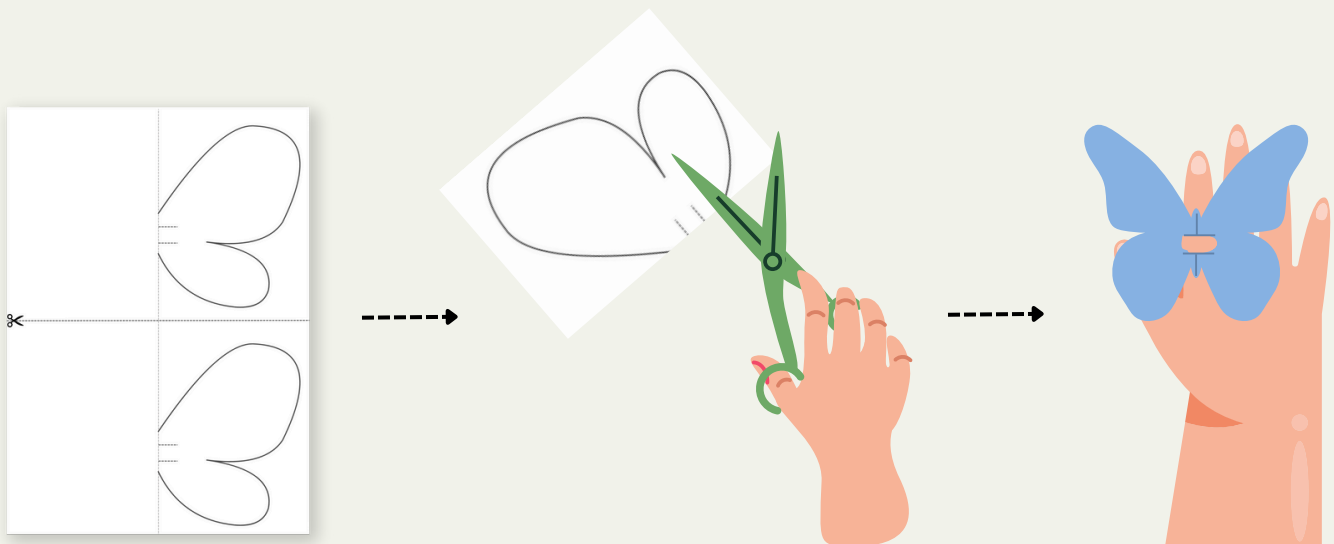
W tym załączniku znajdują się:

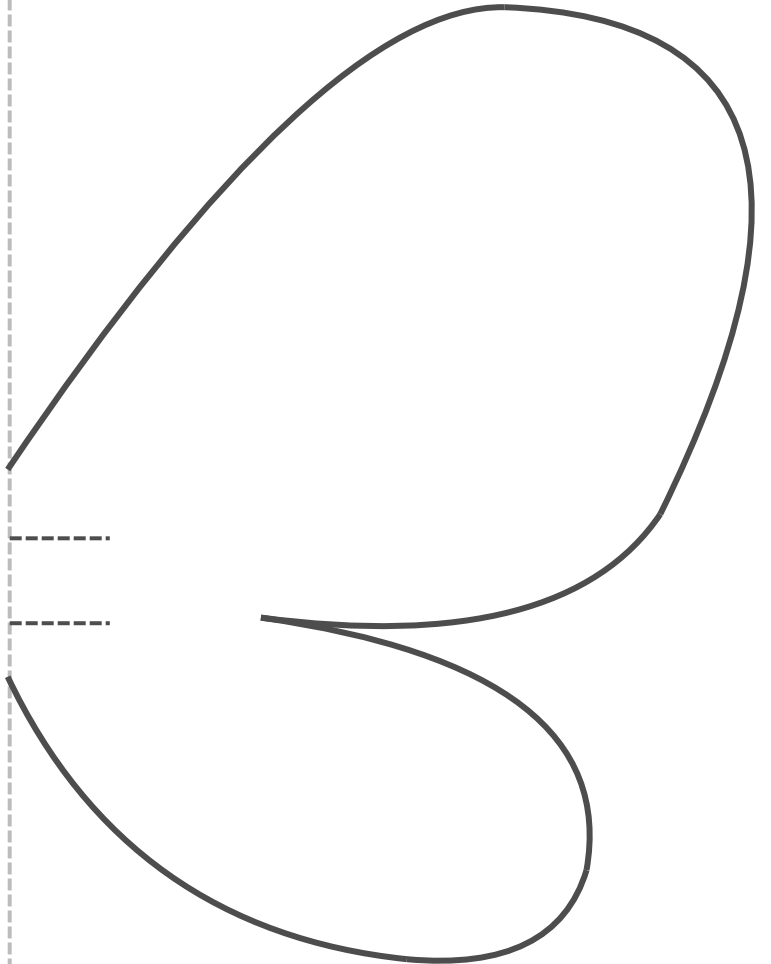
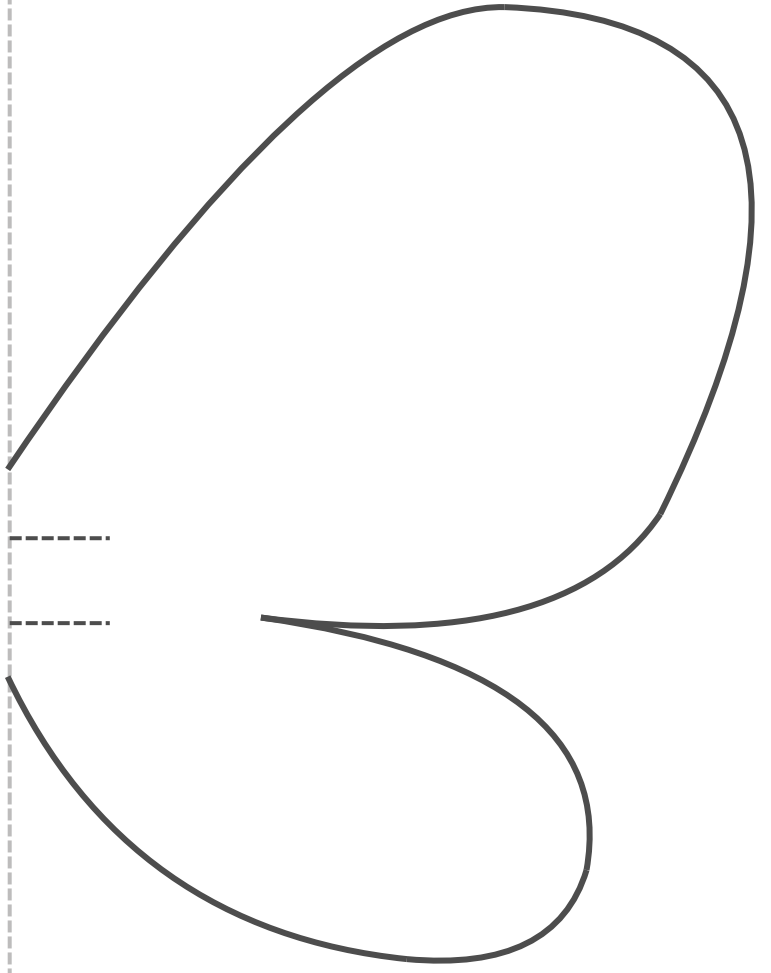
- karta służąca do wykonania motyla na palec
- karty przedstawiające sylwety kwiatów odwiedzanych przez różne motyle:  
1) rumianek 2) mniszek 3) fiołek 4) niezapominajka 5) jeżówka 6) nagietek 7) mak 8) chaber 9) lawenda 10) dalia



Uwagi do wykonania zadania:

- przed rozpoczęciem aktywności należy wydrukować szablon na papierze w formacie A4 (mogą to być kolorowe arkusze) i rozciąć je we wskazanym miejscu
- prowadzący zajęcia przekazuje instrukcję wykonania ustnie
- zadanie dzieci polega na zgięciu kartki wzdłuż przerywanej linii, a następnie wycięciu kształtu motyla; przed otwarciem kartki należy ją naciąć w dwóch miejscach zaznaczonych przerywaną linią - będzie to miejsce na włożenie palca wskazującego dowolnej dłoni dziecka
- wycięty kształt można pomalować lub ozdobić wg indywidualnego pomysłu







**rumianek**



**mniszek**



**fiolatek**



**jeżówka**



**nagietek**



**mak**





**chaber**



**lawenda**



**dalia**